

somfy.at

Somfy in Markisen und Jalousien

Clevere Antriebs- und Steuerungslösungen für mehr Komfort
und Sicherheit.



HOME
MOTION BY

somfy®

Wo Sonne ist, ist Somfy – Sonnenschutz automatisch steuern.

Sommer, Sonne, Wärme – eigentlich toll, aber manchmal eben auch ein bisschen zu viel.

Wäre es nicht wunderbar, wenn Sie dann, ohne Ihre Liege zu verlassen, die Terrassen-Markise ausfahren könnten? Und die Markise bei starkem Wind oder Regen selbstständig wieder einfahren würde? Oder wenn Ihre Außenjalousien ganz von alleine merken, wann sie hoch- und runterfahren müssen?

Es könnte alles so einfach sein – und mit den intelligenten Motorisierungs- und Steuerungslösungen von Somfy ist es das auch. Damit genießen Sie den Sommer ganz automatisch, denn Somfy bewegt Außenjalousien und Markisen für Sie. Ganz einfach auf Knopfdruck. Sie haben die Wahl: Somfy gibt es als Einzel- oder Zentrallösung, als Kabel- oder Funksteuerung, mit Zeitschaltuhr oder Wettersensoren.

Kurz gesagt: Machen Sie's sich bequem und genießen Sie den Sommer.

Inhalt

- | | | | |
|--------------|---|--------------|--|
| 04-05 | Der Antrieb für Ihre Markise oder Jalousie | 14-15 | Unsere drahtgebundenen Produkte für Ihre Jalousie |
| 06-07 | Immer die passende Lösung – Automatisierungsbeispiele | 16-17 | Die flexiblen RTS-Funksteuerungen im Detail |
| 08-09 | Unsere Funk-Produkte für Ihre Markise | 18-19 | IB und Uno – die drahtgebundenen Steuerungen im Detail |
| 10-11 | Unsere drahtgebundenen Produkte für Ihre Markise | | |
| 12-13 | Unsere Funk-Produkte für Ihre Jalousie | | |

Der Antrieb macht den Unterschied. Kraftvoll, leise, ein Leben lang – passt perfekt auch in Ihre Markisen oder Außenjalousien.

Der patentierte Somfy Antrieb ist das Herzstück jeder Automatisierungslösung. Unsere Ingenieure haben ihm die Kraft mitgegeben, auch größere Markisen und Jalousien zuverlässig zu bewegen. Und in ihm steckt die Steuerungstechnik, mit der Sie Ihre Markisen und Jalousien ganz nach Bedarf steuern. Je nach Typ sogar per Fernbedienung.

Darauf können Sie sich verlassen...

Wartungsfreiheit: Alle Komponenten eines Somfy Antriebs sind vollkommen wartungsfrei.

Kälte- und Hitzebeständigkeit: Alle Komponenten sind auf einen Temperaturbereich von mindestens -25°C bis zu $+70^{\circ}\text{C}$ ausgelegt.

Langlebigkeit: Jeder Antrieb ist auf tausende Auf- und Ab-Zyklen ausgelegt.

Laufruhe: Jeder Antrieb wird einzeln auf störende Geräusche geprüft.

Gründlich geprüft: 18 Qualitätsprüfungen je Antrieb.

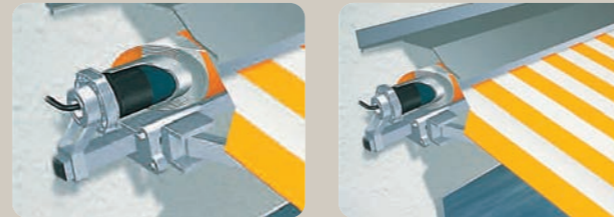
Bewährte Technik: Mehr als 35 Millionen installierte Antriebe verrichten täglich ihre Arbeit – weltweit.

... Somfy Qualität

Pluspunkte, die für die Qualität von Somfy stehen

Somfy ist weltweit führender Hersteller von Automatisierungslösungen für Rollläden- und Sonnenschutzanlagen und nutzt sein gesamtes Wissen für die Zufriedenheit der Kunden. Die Qualität unserer Lösungen beruht auf langjähriger Erfahrung und auf geprüften und bewährten Produkten. So profitieren Sie lange Zeit von einer leistungsstarken und zuverlässigen Technologie, die Ihren Ansprüchen optimal gerecht wird und sich bereits über 35 Millionen mal bewährt hat.

Somfy passt immer, ganz gleich ob Kassetten-, Wintergarten-, Hülsen- oder offene Gelenkarmmarkisen: Der Antrieb wird einfach in die Welle gesteckt, befestigt, angeschlossen und eingestellt und verrichtet fortan unsichtbar seine Arbeit.

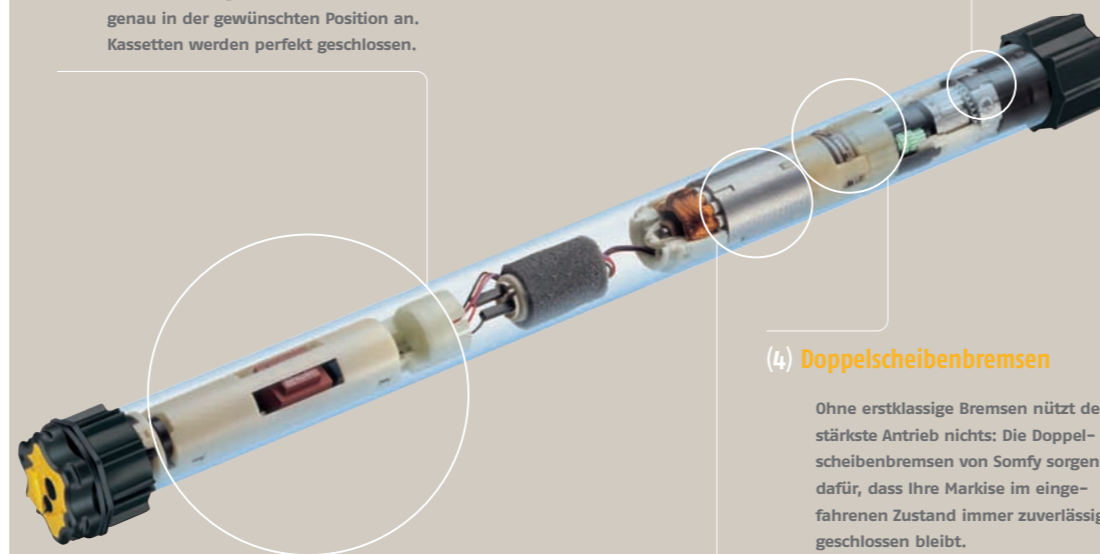


(1) Steuerungselektronik

Weltweit sorgt die Somfy Steuerungselektronik in Millionen von Antrieben für ein perfekt geregeltes Auf und Ab. Dank der patentierten Endabschaltung hält Ihre Markise/Jalousie genau in der gewünschten Position an. Kassetten werden perfekt geschlossen.

(2) Flüstergetriebe

Einen Somfy Antrieb hören Sie kaum. Das Getriebe ist gekapselt, so dass keine Schwingungen übertragen werden. Betriebsgeräusche werden durch den Kunststoffadapter zwischen Antrieb und Markisenwelle stark reduziert.



(3) Hochleistungsmotor

Das Kraftzentrum des Somfy Antriebes: der Hochleistungsmotor. Alles an ihm ist auf Hochleistung getrimmt – auch seine Lebensdauer. Die ist nämlich auf tausende von Zyklen ausgelegt.

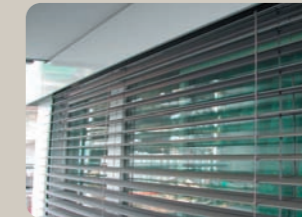
(4) Doppelscheibenbremsen

Ohne erstklassige Bremsen nützt der stärkste Antrieb nichts: Die Doppelscheibenbremsen von Somfy sorgen dafür, dass Ihre Markise im eingefahrenen Zustand immer zuverlässig geschlossen bleibt.

Abbildung: Antrieb mit integriertem Funk-Empfänger

Funkfähig

In Verbindung mit dem Jalousieantrieb, sorgt der Funk-Empfänger für erhöhtes kabelloses Bedienkomfort.

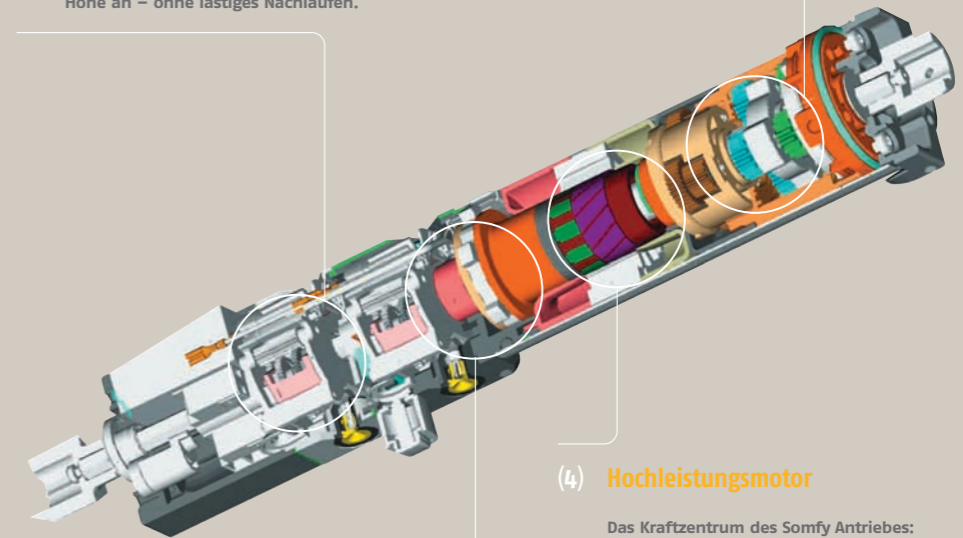


(2) Flüstergetriebe

Einen Somfy Antrieb hören Sie kaum. Das Getriebe ist gekapselt, sodass keine Schwingungen übertragen werden.

(1) Endabschaltung

Weltweit sorgt die Somfy Endabschaltung in Millionen von Antrieben für ein perfekt geregeltes Auf und Ab. Dank dieser hält Ihre Jalousie genau auf der gewünschten Höhe an – ohne lästiges Nachlaufen.



(4) Hochleistungsmotor

Das Kraftzentrum des Somfy Antriebes: der Hochleistungsmotor. Alles an ihm ist auf Hochleistung getrimmt – auch seine Lebensdauer. Die ist nämlich auf tausende von Zyklen ausgelegt.

(3) Doppelscheibenbremsen

Ohne erstklassige Bremsen nützt der stärkste Antrieb nichts: Die Doppelscheibenbremsen von Somfy stoppen selbst große Jalousien punktgenau.

Abbildung: Jalousieantrieb Orienta

Immer die passende Lösung – Automatisierungsbeispiele mit Funk oder Kabel.

Alle Markisen oder Jalousien zugleich – und jede einzeln

Abends das Haus verlassen, ohne jede Jalousie einzeln herunter zu lassen? Aber auch jede Jalousie einzeln schließen können? Das geht mit Somfy ganz einfach. Alles, was Sie brauchen, ist eine Zentrallösung: Sie kombiniert einen zentralen Schalter für alle Jalousien mit den jeweiligen Einzelsteuerungen. Die Lösung lässt sich als Kabellösung und als besonders komfortable Funklösung realisieren.

Funklösungen

1 **Funk-Wandsender**
Centralis RTS (S. 13)

2 **Funk-Wandsender**
Centralis RTS (S. 13)

oder

2 **Funk-Zeitschaltuhr**
Chronis RTS L Comfort (S. 13)



- Funk
- M1** Jalousieantrieb (mit externem Funkempfänger)
- 230 V
- Verteilerdose

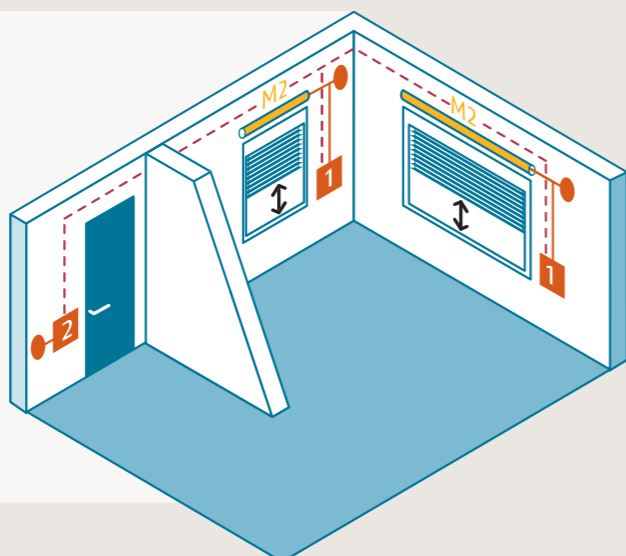
Kabellösungen

1 **Einzelsteuergerät**
Centralis Uno IB VB (S. 14)

2 **Zentraltaster**
Centralis IB (S. 14)

oder

2 **Zeitschaltuhr**
Chronis IB L Comfort (S. 14)



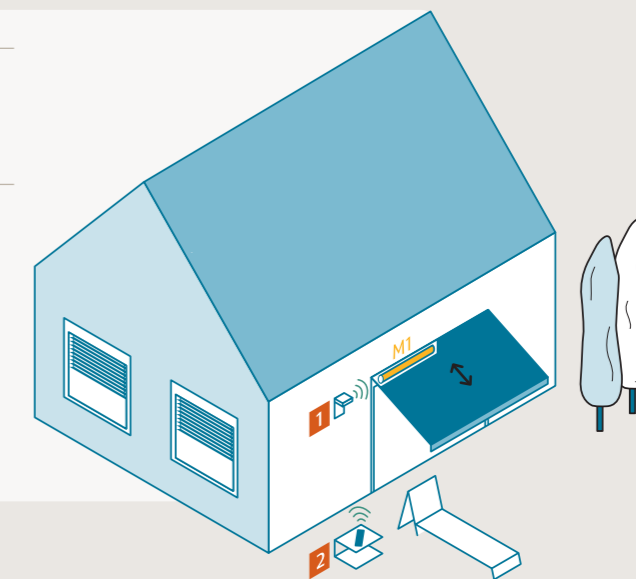
- Steuerleitung
- M2** Jalousieantrieb
- 230 V
- Verteilerdose

Alles auf Funk

Ein heftiges Unwetter bricht los, die Markisen fahren automatisch ein, obwohl Sie nicht zu Hause sind? Oder Sie machen Ihren Liegestuhl zur Steuerungszentrale für Ihre Markisen? Mit einer zentralen Funksteuerung mit Wind-/Sonnenfühler geht das ganz einfach – und mit dem Funk-Handsender sogar noch bequemer. Die Sonnenautomatik schalten Sie damit nämlich einfach ab und übernehmen selbst das Kommando.

1 **Wind-/Sonnenautomatik**
Soliris Sensor RTS (S. 13)

2 **Funk-Handsender**
Telis Soliris RTS Patio (S. 12)

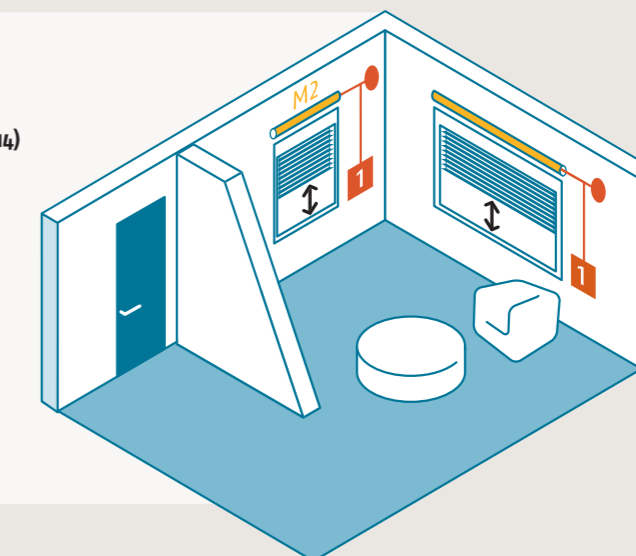


- Funk
- M1** Funkantrieb
- 230 V
- Verteilerdose

Alles auf Zeit – und bei zu viel Licht

Um 20 Uhr sollen sich alle Jalousien schließen? Mit den Zeitschaltuhren von Somfy geht das ganz problemlos.

1 **Zeitschaltuhr**
Chronis Uno L Comfort (S. 14)



- M2** Jalousieantrieb
- 230 V
- Verteilerdose

Markisensteuerung – drahtlos per Funk



Der Funksender sorgt für Komfort und Bequemlichkeit. Über ihn können Sie auch mehrere Markisen oder deren Kombination mit Rollläden und sogar die Beleuchtung der Terrasse steuern – RTS wird allen Anforderungen gerecht.

In diesem System müssen immer ein Empfänger und ein Sender vorhanden sein. Aus unserem Bausatzsystem können Sie die geeigneten Komponenten wählen:

Empfänger



Antrieb mit eingebautem Funk-Empfänger

Antriebe mit eingebautem Funk-Empfänger bieten maximalen Komfort in der Bedienung bei minimalen Ansprüchen an die elektrische Installation und geringstmöglichem Eingriff in die Fassade.



Soliris Universal RTS Set

Funk-Empfänger mit integrierter Sonnen- und Windautomatik für einen Antrieb ohne eingebauten Funk-Empfänger. Inkl. 1-Kanal Handsender Telis Soliris RTS Pure.



Eolis Universal RTS Set

Funk-Empfänger mit integrierter Windautomatik für einen Antrieb ohne eingebauten Funk-Empfänger. Inkl. 1-Kanal Handsender Telis 1 RTS Pure.



Centralis Universal Receiver RTS Set

Funk-Empfänger für einen Antrieb ohne eingebauten Funk-Empfänger inkl. 1-Kanal Handsender Telis 1 RTS Pure.



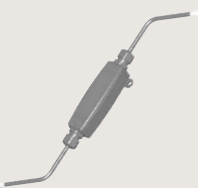
Lighting Outdoor RTS

Funk-Empfänger zum Schalten einer Beleuchtung bis zu 500 W. Für den Außenbereich geeignet.



Lighting Dimmer RTS

Der Lighting Dimmer RTS ist ein Funkempfänger zum Dimmen und Schalten von z.B. 230 V Glühlampen, 230 V Halogenlampen oder 12 V Halogenlampen mit geeignetem elektronischen Trafo für Phasenabschrittdimmer.



Heat Receiver RTS

Der Heat Receiver RTS ist speziell für die Ansteuerung eines Verbrauchers mit bis zu 2000 W geeignet (z.B. Heizelemente).

Sender



Die Telis RTS Funk-Handsender in neuem Design

Handsender für die Steuerung der Markisen. Erhältlich als 1- oder 5-Kanal-Ausführung. Verfügbare Farben und Ausführungen siehe Seite 17.



Telis Soliris RTS

Handsender für die Steuerung der Markisen. Erhältlich als 1- oder 5-Kanal Ausführung mit Funktion Sonnenautomatik ein/aus. (Beim Telis 4 Soliris RTS Patio am 5-Kanal). Verfügbare Farben und Ausführungen siehe Seite 17.



Impresario Chronis RTS

Es können Zeitbefehle (Chronis) und Szenenbefehle (Impressionen/Stimmungen) ausgelöst und bis zu 20 Gruppen- oder Einzelsteuerungen bedient werden. Je nach Tageszeit ist eine automatische Automatik/Manuell Umschaltung für Sonnenbefehle möglich. Der Impresario Chronis RTS ist an seiner aufgesteckten Wandposition automatisch eine Zeitschaltuhr und mobil ein Funk-Handsender mit bis zu 16 Szenen (z.B. „TV“ oder „Essen“ oder „Tageslichtnutzung“).



Telis Composio RTS

Mit dem Mehrkanal-Handsender können bis zu 20 Gruppen- oder Einzelsteuerungen bedient werden. Es können neben Auf- und Ab-Positionen auch einfach die programmierten „my“ Zwischenpositionen angefahren werden. Mit integrierter Funktion für Sonnenautomatik ein/aus. Erhöhter Bedienkomfort dank LCD-Display. Ein Bedienfeld mit einem Navigations Joystick und Schnellzugriffstasten ermöglichen ein schnelles und einfaches Bedienen.



Centralis RTS und Situo RTS

Die 1-Kanal Funk-Wandsender von Somfy. Einfach zu installieren – ohne aufwändiges Setzen einer Unterputzdose.



Soliris Sensor RTS

Sonnen- und Windautomatik. Für die Steuerung von Antrieben mit eingebautem Funk-Empfänger oder geeignetem externen Funk-Empfänger. Optional mit Regenfühleranschluss.



Eolis Sensor RTS

Windautomatik für die Steuerung von Antrieben mit eingebautem Funk-Empfänger oder geeignetem externen Funk-Empfänger.



Sunis WireFree RTS

Autonome Sonnenautomatik für die Steuerung von Antrieben mit eingebautem Funk-Empfänger oder geeignetem externen Funk-Empfänger. Keine Verkabelung nötig, daher sehr flexibel an jeder Fassade einsetzbar.

Markisensteuerung – drahtgebunden



inteo IB: Mit inteo IB können Sie Markisen sowohl einzeln als auch zentral bedienen.

inteo Uno: Zum Ansteuern einzelner Markisen haben wir Inteo Uno entwickelt – ein Programm, das voller komfortabler Möglichkeiten steckt.

Mehrere Markisen mit Zentralsteuerung



Centralis Uno IB

Einzeln und zentral: Mit Centralis Uno IB steuern Sie jeweils eine einzelne Markise manuell oder automatisch über die Zentralsteuerung. Zusätzlich lassen sich zwei Zwischenpositionen einstellen. Über einen Schiebeschalter kann die Markise ganz aus der Zentralsteuerung herausgenommen werden.



Soliris IB

Zur zentralen Ansteuerung mehrerer Antriebe in Verbindung mit dem Centralis Uno IB. Die Soliris IB misst mit einem kombinierten Wind-Sonnenfühler ständig die aktuelle Sonnenintensität und die Windgeschwindigkeit. Bei Sonnenschein wird der Behang automatisch ausgefahren. Bei zu starkem Wind wird der Behang zum Schutz automatisch eingefahren und die manuelle Bedienung gesperrt. Die Sonnenfunktion kann über den Schiebeschalter ein- bzw. ausgeschaltet werden.



Centralis IB

Der Centralis IB eignet sich zum Ansteuern mehrerer Centralis Uno IB von einer zentralen Bedienstelle aus.

Eine Markise oder mehrere selbstständige Markisen



Soliris Uno

Wind- und Sonnenautomatik zur Ansteuerung eines Antriebes oder mehrerer Antriebe in Verbindung mit einer Gruppensteuerung. Die Soliris Uno misst mit einem kombinierten Wind-Sonnenfühler ständig die aktuelle Sonnenintensität und die Windgeschwindigkeit. Bei Sonnenschein wird der Behang automatisch ausgefahren – auf Wunsch nur bis zu einer voreingestellten Zwischenposition. Bei zu starkem Wind wird der Behang zum Schutz automatisch eingefahren und die manuelle Bedienung gesperrt. Die Sonnenfunktion kann über den Schiebeschalter ein- bzw. ausgeschaltet werden.



Inis Uno

Einzel-Schalter für die manuelle Steuerung einer Markise.



Inis Duo

Doppel-Schalter für die manuelle Steuerung von zwei Markisen.



Jalousiensteuerung – drahtlos per Funk



Der Funksender sorgt für Komfort und Bequemlichkeit. Über ihn können Sie auch mehrere Jalousien oder sogar die Beleuchtung z.B. der Terrasse steuern – die Funkübertragung wird allen Anforderungen gerecht.

In diesem System müssen immer ein Empfänger und ein Sender vorhanden sein. Aus unserem Bausatzsystem können Sie die geeigneten Komponenten wählen:

Empfänger



Funk-Motorsteuergerät Modulis Receiver RTS

Der Funk-Empfänger speziell für Raffstore. Es kann eine Zwischenposition und eine Lamellenwendung einprogrammiert werden und ist mit dem Eolis Sensor RTS, Sunis WireFree RTS und Soliris Sensor RTS kompatibel. Beim Modulis Receiver RTS können mittels patentiertem Scrollrad des Telis Modulis Soliris RTS oder Telis 4 Modulis RTS die Raffstorlamellen exakt ausgerichtet werden.



Centralis Uno RTS VB

Die Steuerung mit integriertem Funk-Empfänger. Mit dem Funk-Motorsteuergerät Centralis Uno RTS VB ist sowohl die komfortable Zentralbedienung als auch die individuelle Einzelbedienung möglich. Kompatibel mit Eolis Sensor RTS, Sunis WireFree RTS und Soliris Sensor RTS.

Sender



Die Telis RTS Funk-Handsender in neuem Design

Handsender für die Steuerung der Jalousien. Erhältlich als 1- oder 5-Kanal-Ausführung. Verfügbare Farben und Ausführungen siehe Seite 17.



Telis Soliris RTS

Handsender für die Steuerung der Jalousien. Erhältlich als 1- oder 5-Kanal Ausführung mit Funktion Sonnenautomatik ein/aus. (Beim Telis 4 Soliris RTS Patio am 5-Kanal). Verfügbare Farben und Ausführungen siehe Seite 17.



Telis Modulis Soliris RTS

Erhöhter Bedienkomfort für Raffstore dank patentiertem Scroll-Rad für exaktes Ausrichten der Raffstorlamellen. Scrollradfunktion nur in Verbindung mit Modulis Receiver RTS. Solirisfunktion zum Ein- und Ausschalten der Sonnenautomatik.

Sender



Telis 4 Modulis RTS

Erhöhter Bedienkomfort für Raffstore dank patentiertem Scroll-Rad für exaktes Ausrichten der Raffstorlamellen. Scrollradfunktion nur in Verbindung mit Modulis Receiver RTS.



Impresario Chronis RTS

Es können Zeitbefehle (Chronis) und Szenenbefehle (Impressionen /Stimmungen) ausgelöst und bis zu 20 Gruppen- oder Einzelsteuerungen bedient werden. Je nach Tageszeit ist eine automatische Automatik/Manuell Umschaltung für Sonnenbefehle möglich. Der Impresario Chronis RTS ist an seiner aufgesteckten Wandposition automatisch eine Zeitschaltuhr und mobil ein Funk-Handsender mit bis zu 16 Szenen (z.B. „TV“ oder „Essen“ oder „Tageslichtnutzung“).



Telis Compositio RTS

Mit dem Mehrkanal-Handsender können bis zu 20 Gruppen- oder Einzelsteuerungen bedient werden. Es können neben Auf- und Ab-Positionen auch einfach die programmierten „my“ Zwischenpositionen angefahren werden. Mit integrierter Funktion für Sonnenautomatik ein/aus. Erhöhter Bedienkomfort dank LCD-Display. Ein Bedienfeld mit einem Navigations Joystick und Schnellzugriffstasten ermöglichen ein schnelles und einfaches Bedienen.



Centralis RTS und Situo RTS

Die 1-Kanal Funk-Wandsender von Somfy. Einfach zu installieren – ohne aufwändiges Setzen einer Unterputzdose.



Chronis RTS L Comfort

Zeit- und optional helligkeitsabhängige Steuerung eines oder mehrerer Antriebe per Funk. Mit integriertem Cosmic-, Tages-, Security- und Wochenprogramm.



Soliris Sensor RTS

Sonnen- und Windautomatik. Für die Steuerung von Antrieben mit eingebautem Funk-Empfänger oder geeignetem externen Funk-Empfänger. Optional mit Regenoption.



Eolis Sensor RTS

Windautomatik für die Steuerung von Antrieben mit eingebautem Funk-Empfänger oder geeignetem externen Funk-Empfänger.



Sunis WireFree RTS

Autonome Sonnenautomatik für die Steuerung von Antrieben mit eingebautem Funk-Empfänger oder geeignetem externen Funk-Empfänger. Keine Verkabelung nötig, daher sehr flexibel an jeder Fassade einsetzbar.

Jalousiensteuerung – drahtgebunden



inteo IB: Mit inteo IB können Sie Jalousien im Haus sowohl einzeln als auch zentral bedienen.

inteo Uno: Zum Ansteuern einzelner Jalousien haben wir Inteo Uno entwickelt – ein Programm, das voller komfortabler Möglichkeiten steckt.

inteo IB



Centralis Uno IB VB

Einzeln und zentral: Mit Centralis Uno IB VB steuern Sie jeweils eine einzelne Jalousie manuell oder automatisch über die Zentralsteuerung. Zusätzlich lassen sich zwei Zwischenpositionen einstellen. Über einen Schiebeschalter kann die Jalousie ganz aus der Zentralsteuerung herausgenommen werden. Je anzustuerndem Antrieb wird ein Centralis Uno IB VB benötigt.



Soliris IB

Zur zentralen Ansteuerung mehrerer Antriebe in Verbindung mit dem Centralis Uno IB VB. Die Soliris IB lässt zentral die Jalousien je nach Licht- und Windstärke automatisch nach unten oder nach oben fahren.



Chronis IB L Comfort

Zeit- und optional helligkeitsabhängige Steuerung mehrerer Antriebe in Verbindung mit dem Motorsteuergerät Centralis Uno IB VB. Mit integriertem Cosmic-, Security-, Tages- und Wochenprogramm.



Centralis IB

Der Centralis IB eignet sich zum Ansteuern mehrerer Centralis Uno IB VB von einer zentralen Bedienstelle aus.

inteo Uno



Chronis Uno L Comfort

Zeit- und optional helligkeitsabhängige Steuerung eines Antriebes oder mehrerer Antriebe in Verbindung mit einer Gruppensteuerung. Mit integriertem Cosmic-, Security-, Tages- und Wochenprogramm.



Soliris Uno

Wind- und Sonnenautomatik zur Ansteuerung eines Antriebes oder mehrerer Antriebe in Verbindung mit einer Gruppensteuerung. Die Soliris Uno fährt je nach Licht- und Windstärke die Markise automatisch aus oder ein.



Inis Uno VB

Einzel-Schalter für eine Jalousie.

Inis Duo VB

Zweifach-Schalter zur unabhängigen Ansteuerung von zwei Jalousien.





Die flexiblen RTS-Funksteuerungen im Detail.

Wind-/Sonnensensoren

Merkmale im Vergleich



	Soliris Sensor RTS	Soliris Sensor RTS (+ Regenoption)	Soliris Universal RTS Set	Eolis Sensor RTS	Eolis Universal RTS Set	Sunis WireFree RTS
Sonnensensoren: Die Markise/Jalousie fährt je nach Lichtintensität automatisch ein oder aus	•	•	•	•	•	•
Windsensoren: Die Markise/Jalousie fährt bei aufkommendem Wind automatisch ein	•	•	•	•	•	•
Regensensoren: Die Markise fährt bei Regen automatisch ein		optional	optional			
230 V Anschluss	•	•	•	•	•	•
Keine Verkabelung zum Antrieb	•	•	•	•	•	•
Ansteuerung für Funkantrieb oder geeignetem externen Funk-Empfänger	•	•		•		•
Ansteuerung für Antrieb ohne eingebautem Funk-Empfänger			•		•	
Für Jalousien	•	•	•	•	•	•
Für Markisen	•	•	•	•	•	•
Ihr Preis						

Funk-Wandsender / Schalter mit Funk-Empfänger

Merkmale im Vergleich



	Funkwandsender Centralis RTS	Funkwandsender Situo RTS	Schalter mit integriertem Funk-Empfänger Centralis Uno RTS (VB)
230 V Anschluss erforderlich			•
Versorgung mit Batterie	•	•	
Einzelsteuerung	•	•	•
Zentral- oder Gruppensteuerung	•	•	
Ansteuerung für Funkantrieb oder externem Funk-Empfänger	•	•	
Ansteuerung für Antrieb ohne eingebautem Funk-Empfänger			•
Für eine Teilbeschattung können Zwischenpositionen einfach per Knopfdruck angefahren werden	•	•	•
Flexibel positionierbar	•	•	
Passend zu den gängigen Schalterprogrammen	•	•	•
Ihr Preis			

Die flexiblen RTS-Funksteuerungen im Detail.

Funk-Handsender

Merkmale im Vergleich



	Telis Soliris RTS Pure	Telis Soliris RTS Patio	Telis 4 Soliris RTS Patio	Telis Modulis Soliris RTS Pure	Telis 4 Modulis RTS Pure	Telis Modulis Soliris RTS Silver	Telis 4 Modulis RTS Silver	Telis Modulis Soliris RTS Lounge	Telis 4 Modulis RTS Lounge
1-Kanal Funk-Handsender	•	•	•	•	•	•	•	•	•
5-Kanal Funk-Handsender			•		•		•		•
Design: silbermetallisch						•	•		
Design: weiß	•			•	•				
Design: Klavierlack-Optik schwarz								•	•
Design: Outdoor stoß- und spritzwassergeschützt		•	•						
Auch zur Wandmontage geeignet	•	•	•	•	•	•	•	•	•
Sonnensensoren ein- und ausschaltbar	•	•	•	•	•	•	•	•	•
Scrollradfunktion für exaktes Ausrichten der Raffstorlamellen (in Verbindung mit Modulis Receiver RTS)				•	•	•	•	•	•
Für Jalousien	•	•	•	•	•	•	•	•	•
Für Markisen	•	•	•	•	•	•	•	•	•
Ihr Preis									

Funk-Handsender

Merkmale im Vergleich



	Telis 1 RTS Pure	Telis 4 RTS Pure	Telis 1 RTS Patio	Telis 4 RTS Patio	Telis 1 RTS Silver	Telis 4 RTS Silver	Telis 1 RTS Lounge	Telis 4 RTS Lounge
1-Kanal Funk-Handsender	•	•	•	•	•	•	•	•
5-Kanal Funk-Handsender		•		•		•		•
Design: silbermetallisch					•	•		
Design: weiß	•	•						
Design: Klavierlack-Optik schwarz							•	•
Design: Outdoor stoß- und spritzwassergeschützt			•	•				
Auch zur Wandmontage geeignet	•	•	•	•	•	•	•	•
Sonnensensoren ein- und ausschaltbar	•	•	•	•	•	•	•	•
Scrollradfunktion für exaktes Ausrichten der Raffstorlamellen (in Verbindung mit Modulis Receiver RTS)								
Für Jalousien	•	•	•	•	•	•	•	•
Für Markisen	•	•	•	•	•	•	•	•
Ihr Preis								



IB und Uno – Die drahtgebundenen Steuerungen im Detail.

IB und Uno – Die drahtgebundenen Steuerungen im Detail.

Wind-/Sonnensautomatik

Merkmale im Vergleich



Soliris Uno



Soliris IB

Sonnensautomatik: Die Markise/Jalousie fährt je nach Lichtintensität automatisch hoch oder runter	•	•
Windautomatik: Die Markise/Jalousie fährt bei aufkommendem Wind automatisch ein	•	•
Regenautomatik: Die Markise/Jalousie fährt bei Regen automatisch ein	optional	optional
Für eine Teilbeschattung kann eine Zwischenposition eingelernt werden	•	•
230 V Anschluss	•	•
Einzelsteuerung	•	
Zentralsteuerung f. mehrere Antriebe in Verbindung mit Centralis Uno IB (VB)		•
Für Jalousien	•	•
Für Markisen	•	•
Ihr Preis		

Zeitschaltuhren

Merkmale im Vergleich



Chronis Uno L Comfort



Chronis IB L Comfort

230 V Anschluss erforderlich	•	•
Tages- und Wochenprogramm	•	•
Cosmic-Programm morgens und/oder abends: Die Jalousien werden automatisch nach den Zeiten des Sonnenauf- und -untergangs geöffnet und geschlossen	•	•
Security-Urlaubsschaltung: Die eingestellten Schaltzeiten werden automatisch jeden Tag innerhalb einer Bandbreite von +/-15 Minuten verschoben. Anwesenheit wird simuliert	•	•
Für eine Teilbeschattung können Zwischenpositionen einfach per Knopfdruck angefahren werden	•	•
Voreingestellte Auf-/Ab-Zeit	•	•
Automatik mit einem Tastendruck ausschaltbar	•	•
Einzelsteuerung	•	
Zentralsteuerung f. mehrere Antriebe in Verbindung mit Centralis Uno IB (VB)		•
Für Jalousien	•	•
Für Markisen	•	•
Ihr Preis		



Schalter/Zentraltaster

Merkmale im Vergleich



Schalter Inis Uno



Schalter Inis Duo



Einzelsteuergerät Centralis Uno IB



Einzelsteuergerät Centralis Uno IB VB



Zentraltaster Centralis IB

230 V Anschluss erforderlich	•	•	•	•	
Einzelsteuerung für einen Antrieb	•		•	•	
Einzelsteuerung für zwei Antriebe		•			
Zentralsteuerung f. mehrere Antriebe in Verbindung mit Centralis Uno IB (VB)					•
Für eine Teilbeschattung oder zum Öffnen der Lüftungsschlitze können Zwischenpositionen einfach per Knopfdruck angefahren werden			•	•	
Für Jalousien	Inis Uno VB	Inis Duo VB		•	•
Für Markisen	•	•	•		•
Ihr Preis					