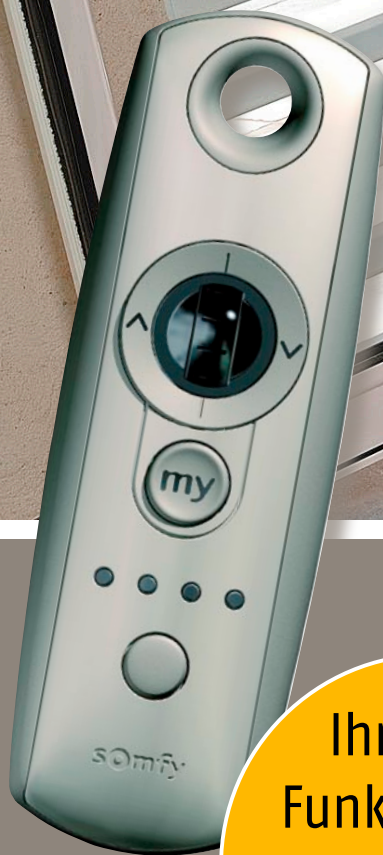


Die neue Modulis Baureihe für die Außenjalousie –
bedienerfreundlich, vielseitig und innovativ.



Ihre  Funk-Vorteile:

- ✓ Minimierter Installationsaufwand
- ✓ Einfache und saubere Technik
- ✓ Jederzeit ausbaufähig
- ✓ Flexibel ansteuerbar

Telis Modulis RTS – der erste Funkhandsender mit innovativem Scrollrad

Mit dem Telis Modulis RTS werden Jalousien nicht nur auf und ab bewegt. Das patentierte Scrollrad ermöglicht die präzise Ausrichtung der Lamellenneigung – ganz einfach und exakt. So lenkt man Tageslicht nach Wunsch.



Telis 4 Modulis RTS: einfachste Bedienung...



... des ersten Funkhandsenders mit Scrollrad...



... zum präzisen Ausrichten von Lamellen.



Kinderleicht, komfortabel, sicher und schnell.



Bis zu 5 verschiedene Jalousiengruppen...



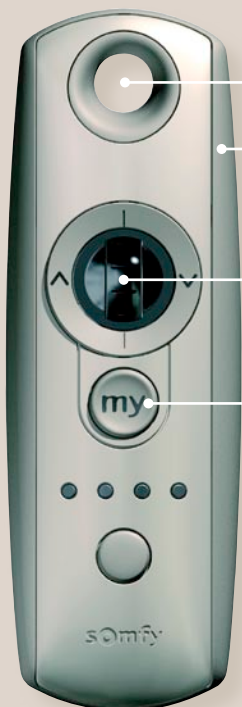
... präzise und bequem zu steuern.



Sie haben es in der Hand...



... in drei attraktiven Design-Varianten.



Aufhängung

Gummibeschichtung
an den Kanten zum Schutz
bei hoher Beanspruchung

Scrollrad

my-Taste
mit Stopp-Funktion;
ruft die bevorzugte
Lamellenneigung bei
nach unten gefahrener
Außenjalousie auf

TELIS 4 MODULIS RTS SILVER



Scrollrad zur präzisen Steuerung des Neigungswinkels der Jalousie-Lamellen, um Lichteffekte und Raumstimmungen zu erzeugen.

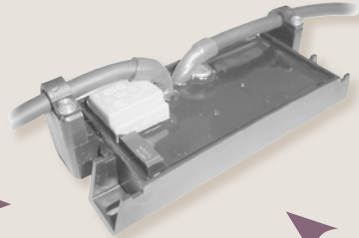
Nur in Kombination mit dem Funkempfänger Modulis Receiver RTS geeignet.

Funktionsprinzip der Sonnen- und Windautomatik



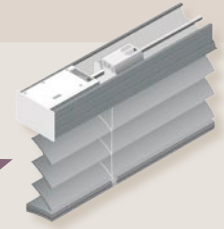
Telis Soliris Modulis RTS
mit Ein- und Austaste für die Sonnenautomatik.

Modulis Receiver RTS



funkt an

verdrahtet mit



Jalousie mit Antrieb

Je nach Sonnen- und Windaktivität reagiert der Funkempfänger durch Hoch-/Runterfahren der Jalousie.

funkt an



Sunis Wire Free RTS

Der Sonnensensor mit integrierter Solarzelle ermöglicht eine 100%ig autonome kabellose Funktionsweise.

Eolis Sensor RTS

Der Sunis Wire Free RTS ist kombinierbar mit dem Eolis Sensor RTS für mehr Windschutz.



alternativ

Soliris Sensor RTS

Zwei in einem mit Netzanschluss für mehr Sonnen- und Windschutz.



Die wichtigsten Vorteile des Modulis Receivers RTS

Kompatibilität

- Kompatibel mit allen Antrieben für Außenjalousien sowie mit allen Telis Funkhandsendern.
- Einstellbare Schrittweite der Lamellenwendung, so kann mittels Scrollrad jede Außenjalousie perfekt positioniert werden.
- Nachrüstbar für den Privat- und Objektbereich.

Schnelle Installation

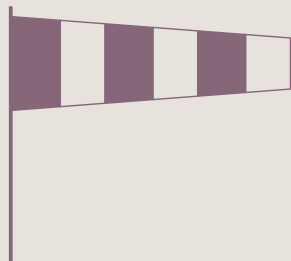
- Dank Standard-Stecker (Typ Hirschmann STAS 3 und STAK 3) ist dieser Funkempfänger zwischen Netzleitung und Jalousie-Antrieb schnell und einfach anschließbar.
- Keine Endlagen-Einstellungen notwendig, da der Modulis Receiver RTS die am Antrieb eingestellte untere Endlage der Jalousie automatisch erkennt.

Innovationen

- Es stehen 3 verschiedene Optionen für die Sonnenautomatik zur Verfügung.
- Dank der automatischen Endlagen-Erkennung werden die Jalousien auf eine einheitliche Höhe gebracht.

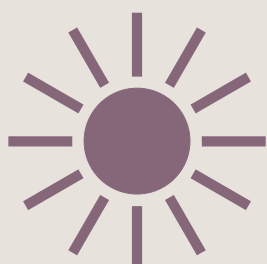
Leistungsmerkmale des Funkempfängers Modulis Receiver RTS

Der Windsensor registriert aufkommenden Wind...



...und der Modulis Receiver RTS fährt mit höchster Priorität und innerhalb weniger Sekunden die Außenjalousien hoch.

Der Sonnensensor meldet starke Sonneneinstrahlung...



...und der Modulis Receiver RTS reagiert mit einem Fahrbefehl bis in die untere Endlage und fächert die Lamellen mit 45 Grad Lamellenneigung entsprechend der my-Position auf.

Der Sonnensensor meldet nachlassende Sonneneinstrahlung...



...und der Modulis Receiver RTS reagiert je nach Programmierung:

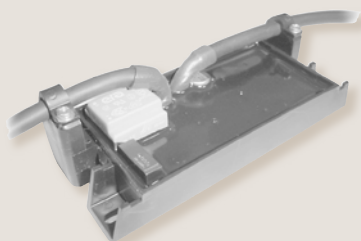
- vom Lieferzustand aus mit einem Fahrbefehl bis in die obere Endlage für maximales Tageslicht,
- von der my-Position aus mit dem Öffnen der Lamellen, um vom Tageslicht zu profitieren, ohne die Jalousien ganz hochfahren zu lassen,
- oder er verbleibt in der aktuellen Position und hält damit den Sichtschutz aufrecht.

Art.-Nr.

Bezeichnung

1 810 672

Modulis Receiver RTS
M/MU Stak 3 / Stas 3



Noch mehr Möglichkeiten:

- Mit dem Modulis Receiver RTS kann die voreingestellte Lamellen-Neigung auf Wunsch angepasst werden.
- Die Lieblingsposition der Außenjalousie kann mit dem Funkhandsender Telis Modulis Soliris RTS bzw. Telis 4 Modulis RTS natürlich auch bequem über die my-Taste aufgerufen werden.
- Bei Löschung der my-Position fährt bei Sonneneinstrahlung die Außenjalousie in die untere Endlage und wird automatisch geschlossen.

Sie haben die Wahl! Funkhandsender im Vergleich:

Wann nutze ich den Telis Modulis Soliris RTS?

Der Telis Modulis Soliris RTS bietet mir:

- 1 Funkkanal, um alle Außenjalousien gleichzeitig ansteuern zu können.
- Kontrolle über die Sonnenautomatik: Die automatischen Reaktionen des Funkempfängers auf Sonnenstrahlen können dadurch ein- oder ausgeschaltet werden.
- 3 Ausführungen: Pure, Silver, Lounge.



Wann nutze ich den Telis 4 Modulis RTS?

Der Telis 4 Modulis RTS bietet mir:

- 4 + 1 Funkkanäle – so können Außenjalousien einzeln oder gruppenweise bedient werden.
- 3 Ausführungen: Pure, Silver, Lounge.



PURE

SILVER

LOUNGE



Art.-Nr.

Bezeichnung

1 810 765

Telis 4 Modulis RTS Pure

1 810 663

Telis 4 Modulis RTS Silver

1 810 664

Telis 4 Modulis RTS Lounge

1 810 764

Telis Modulis Soliris RTS Pure

1 810 666

Telis Modulis Soliris RTS Silver

1 810 665

Telis Modulis Soliris RTS Lounge

www.somfy.de

Somfy GmbH
Felix-Wankel-Straße 50
72108 Rottenburg/N